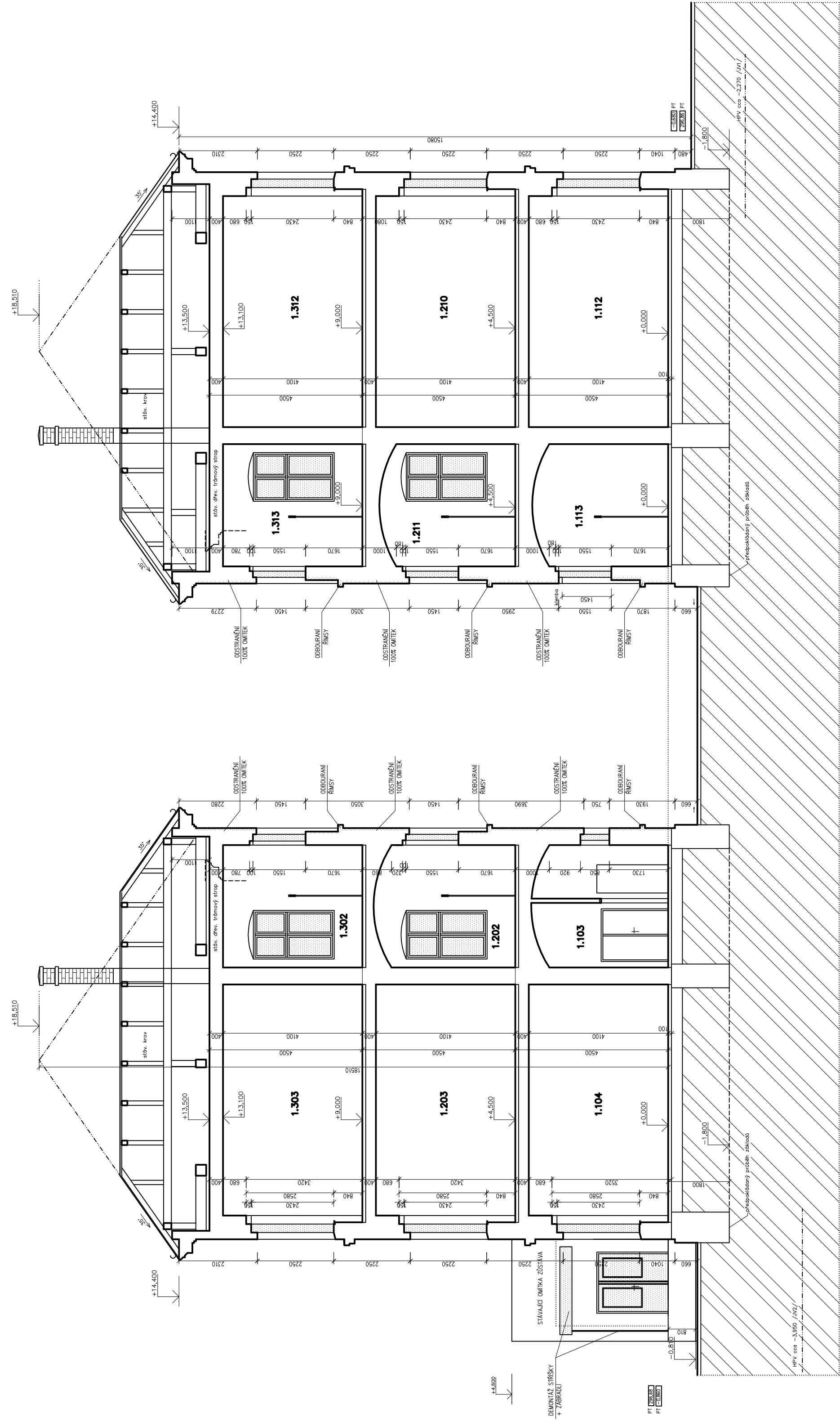
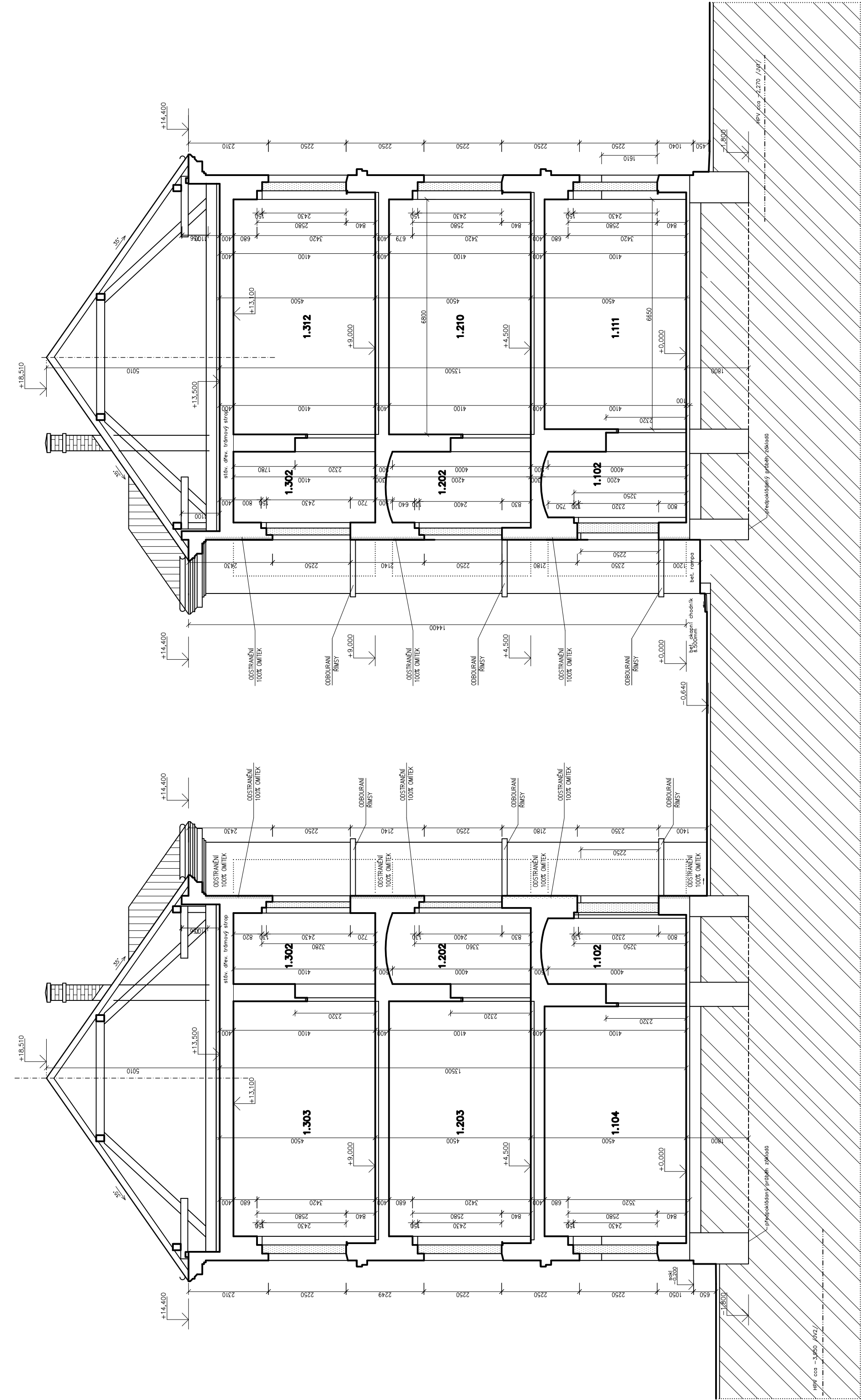


PŘÍČNÝ ŘEZ B-B'



PŘÍČNÝ ŘEZ C-C'



LEGENDA ZDIVA :

	OBVODOVÉ NOSNÉ ZDIVO 1.PP – OHYLY PALENÉ PLYNE (230 x 140 x 65 MM) PENOSIT P. NA MVC 25 Vnější tepelný izol. systém /polyester, 100mm/, s pouz. pod terasy / tl. 100mm/,	tl. 750mm Rw=53 dB tl. 900mm Rw=55 dB
	OBVODOVÉ NOSNÉ ZDIVO 1.NP, 2.NP, 3.NP – OHYLY PALENÉ PLYNE (230 x 140 x 65 MM) PENOSIT P. NA MVC 25 kandální topenišový systém /dubový, polystyren 100mm, obložení tl. 120mm/,	tl. 600mm Rw=53 dB tl. 450mm Rw=53 dB
	OBVODOVÉ NOSNÉ ZDIVO PŘÍHLA / – OHYLY PALENÉ PLYNE (230 x 140 x 65 MM) PENOSIT P. NA MVC 25	tl. 450mm Rw=53 dB
	VNITŘNÍ NOSNÉ ZDIVO – OHYLY PALENÉ PLYNE (230 x 140 x 65 MM) NA MVC 25	tl. 600mm Rw=54 dB tl. 450mm Rw=53 dB tl. 300mm Rw=47 dB

SO-01

POZNÁMKA:

Základová spára stáv. základů je pouze předpokládáná /není pův. PD/.

Skledby stávajícího zdíva jsou předpokládáné /není pův. PD/.

LEGENDA:

	STÁVAJÍCÍ KONSTRUKCE
	BOURANÉ KONSTRUKCE

+0.000=297,54 podlaha 1.NP ZŠ

Vypracoval : ING. STĚPĚŇSKÁ <i>Štěpánek</i>	Zodp.projektant : ING.FIŠER <i>Fišer</i>	Hlavní projektant : ING.TEPLÝ <i>Teplý</i>
Země : CR	Obec : ČESKÁ KAMENICE	Investor : MĚSTO ČESKÁ KAMENICE
Akce : ZPRACOVÁNÍ PD V SOULADU S POŽADAVKY 121.VÝZVY OPŽP NA BUDOVU ZŠ T.G.MASARYKA KOMENSKÉHO 360	Stupeň : DPS	Datum : 11/2020
Objekt : SO 01 ZŠ T.G.MASARYKA UL. KOMENSKÉHO	Zak.číslo: 6010/20	Příloha: Příloha:
Obsah : ARCHITEKTONICKO STAVEBNÍ ŘEŠENÍ REZ B-B' / REZ C-C' - STÁVAJÍCÍ STAV - BOURÁNÍ	Měřítko: 1:100	D.1.1.1.b.8